

ОПИСАНИЕ МЕСТОПОЛОЖЕНИЯ ГРАНИЦ

Граница населенного пункта хутор Чернышев Грушево-Дубовского сельского поселения Белокалитвинского района Ростовской области

(наименование объекта, местоположение границ которого описано (далее - объект))

Раздел 1

Сведения об объекте		
№ п/п	Характеристики объекта	Описание характеристик
1	2	3
1	Местоположение объекта	Ростовская область, м.р-н Белокалитвинский, с.п. Грушево-Дубовское, х Чернышев
2	Площадь объекта \pm величина погрешности определения площади ($P \pm \Delta P$)	1 438 237 м ² \pm 4 197 м ²
3	Иные характеристики объекта	Вид объекта реестра границ: Граница населенного пункта Реестровый номер: 61:04-4.256

Раздел 2

Сведения о местоположении границ объекта					
1. Система координат		МСК-61, зона 2			
2. Сведения о характерных точках границ объекта					
Обозначение характерных точек границ	Координаты, м		Метод определения координат характерной точки	Средняя квадратическая погрешность положения характерной точки (Mt), м	Описание обозначения точки на местности (при наличии)
	X	Y			
1	2	3	4	5	6
—	—	—	—	—	—
3. Сведения о характерных точках части (частей) границы объекта					
1	2	3	4	5	6
—	—	—	—	—	—

Раздел 3

Сведения о местоположении измененных (уточненных) границ объекта

1. Система координат МСК-61, зона 2							
2. Сведения о характерных точках границ объекта							
Обозначение характерных точек границы	Существующие координаты, м		Измененные (уточненные) координаты, м		Метод определения координат характерной точки	Средняя квадратическа я погрешность положения характерной точки (Mt), м	Описание обозначения точки на местности (при наличии)
	X	Y	X	Y			
1	2	3	4	5	6	7	8
207699							
н7	—	—	497 935,17	2 282 222,21	Картометрически й метод	0,01	—
н8	—	—	497 938,64	2 282 222,99		0,01	
н9	—	—	497 952,94	2 282 223,22		0,01	
н10	—	—	497 968,80	2 282 223,63		0,01	
н11	—	—	497 984,65	2 282 220,84		0,01	
н12	—	—	497 989,00	2 282 220,08		0,01	
н13	—	—	498 000,04	2 282 216,29		0,01	
н14	—	—	498 005,49	2 282 214,42		0,01	
н15	—	—	498 008,48	2 282 212,78		0,01	
н16	—	—	498 019,06	2 282 206,99		0,01	
н17	—	—	498 025,76	2 282 200,06		0,01	
н18	—	—	498 029,28	2 282 187,11		0,01	
н19	—	—	498 035,99	2 282 180,72		0,01	
н20	—	—	498 044,61	2 282 172,29		0,01	
н21	—	—	498 058,64	2 282 154,57		0,01	
н22	—	—	498 074,88	2 282 132,79		0,01	
н23	—	—	498 088,58	2 282 116,03		0,01	
н24	—	—	498 106,59	2 282 092,40		0,01	
н25	—	—	498 119,18	2 282 074,97		0,01	
н26	—	—	498 132,35	2 282 054,42		0,01	
н27	—	—	498 145,33	2 282 038,07		0,01	
н28	—	—	498 154,23	2 282 022,12		0,01	
н29	—	—	498 162,18	2 282 004,76		0,01	
н30	—	—	498 169,63	2 281 993,33		0,01	

Раздел 3

Сведения о местоположении измененных (уточненных) границ объекта							
1	2	3	4	5	6	7	8
н31	—	—	498 181,12	2 281 976,81	Картометрически й метод	0,01	—
н32	—	—	498 189,78	2 281 968,35		0,01	
н33	—	—	498 213,01	2 281 950,44		0,01	
н34	—	—	498 243,33	2 281 931,64		0,01	
н35	—	—	498 294,85	2 281 901,62		0,01	
н36	—	—	498 319,35	2 281 886,71		0,01	
н37	—	—	498 348,02	2 281 866,08		0,01	
н38	—	—	498 372,90	2 281 844,87		0,01	
н39	—	—	498 406,22	2 281 816,21		0,01	
н40	—	—	498 417,45	2 281 806,91		0,01	
н41	—	—	498 428,30	2 281 793,93		0,01	
н42	—	—	498 437,21	2 281 778,83		0,01	
н43	—	—	498 441,76	2 281 767,98		0,01	
н44	—	—	498 443,99	2 281 757,81		0,01	
н45	—	—	498 445,15	2 281 746,38		0,01	
н46	—	—	498 452,80	2 281 725,08		0,01	
н47	—	—	498 456,77	2 281 722,17		0,01	
н48	—	—	498 459,87	2 281 721,69		0,01	
н49	—	—	498 463,64	2 281 723,47		0,01	
н50	—	—	498 468,00	2 281 728,31		0,01	
н51	—	—	498 474,47	2 281 730,41		0,01	
н52	—	—	498 480,61	2 281 730,25		0,01	
н53	—	—	498 485,93	2 281 728,72		0,01	
н54	—	—	498 493,28	2 281 726,05		0,01	
н55	—	—	498 497,52	2 281 724,11		0,01	
н56	—	—	498 497,25	2 281 717,93		0,01	
н57	—	—	498 496,70	2 281 708,13		0,01	
н58	—	—	498 498,97	2 281 701,59		0,01	
н59	—	—	498 502,88	2 281 695,60		0,01	

Раздел 3

Сведения о местоположении измененных (уточненных) границ объекта							
1	2	3	4	5	6	7	8
н60	—	—	498 501,43	2 281 691,15	Картометрически й метод	0,01	—
н61	—	—	498 496,07	2 281 688,25		0,01	
н62	—	—	498 493,89	2 281 683,16		0,01	
н63	—	—	498 494,43	2 281 677,80		0,01	
н64	—	—	498 493,62	2 281 672,17		0,01	
н65	—	—	498 495,89	2 281 668,36		0,01	
н66	—	—	498 498,37	2 281 667,92		0,01	
н67	—	—	498 499,97	2 281 667,64		0,01	
н68	—	—	498 502,06	2 281 669,27		0,01	
н69	—	—	498 506,33	2 281 674,72		0,01	
н70	—	—	498 509,96	2 281 679,26		0,01	
н71	—	—	498 508,95	2 281 686,62		0,01	
н72	—	—	498 506,42	2 281 689,33		0,01	
н73	—	—	498 509,14	2 281 697,96		0,01	
н74	—	—	498 515,32	2 281 710,31		0,01	
н75	—	—	498 516,80	2 281 711,96		0,01	
н76	—	—	498 518,75	2 281 718,25		0,01	
н77	—	—	498 530,12	2 281 730,31		0,01	
н78	—	—	498 540,64	2 281 735,92		0,01	
н79	—	—	498 564,96	2 281 740,84		0,01	
н80	—	—	498 605,41	2 281 744,94		0,01	
н81	—	—	498 619,34	2 281 754,23		0,01	
н82	—	—	498 626,45	2 281 766,25		0,01	
н83	—	—	498 630,55	2 281 784,29		0,01	
н84	—	—	498 640,58	2 281 817,46		0,01	
н85	—	—	498 656,53	2 281 845,01		0,01	
н86	—	—	498 667,03	2 281 872,33		0,01	
н87	—	—	498 663,97	2 281 888,95		0,01	
н88	—	—	498 652,93	2 281 908,93		0,01	

Раздел 3

Сведения о местоположении измененных (уточненных) границ объекта							
1	2	3	4	5	6	7	8
н89	—	—	498 640,46	2 281 926,95	Картометрически й метод	0,01	—
н90	—	—	498 589,89	2 282 024,93		0,01	
н91	—	—	498 503,36	2 282 118,26		0,01	
н92	—	—	498 487,86	2 282 118,10		0,01	
н93	—	—	498 474,31	2 282 124,48		0,01	
н94	—	—	498 446,14	2 282 145,75		0,01	
н95	—	—	498 442,51	2 282 142,32		0,01	
н96	—	—	498 432,69	2 282 148,53		0,01	
н97	—	—	498 425,85	2 282 154,10		0,01	
н98	—	—	498 429,94	2 282 157,97		0,01	
н99	—	—	498 421,49	2 282 164,36		0,01	
н100	—	—	498 396,49	2 282 189,01		0,01	
н101	—	—	498 391,76	2 282 201,26		0,01	
н102	—	—	498 385,82	2 282 212,80		0,01	
н103	—	—	498 381,69	2 282 232,23		0,01	
н104	—	—	498 393,10	2 282 253,15		0,01	
н105	—	—	498 407,26	2 282 277,16		0,01	
н106	—	—	498 365,05	2 282 304,56		0,01	
н107	—	—	498 332,93	2 282 327,66		0,01	
н108	—	—	498 314,88	2 282 337,54		0,01	
н109	—	—	498 273,44	2 282 363,00		0,01	
н110	—	—	498 239,30	2 282 384,15		0,01	
н111	—	—	498 222,85	2 282 364,12		0,01	
н112	—	—	498 215,09	2 282 357,73		0,01	
н113	—	—	498 206,09	2 282 348,53		0,01	
н114	—	—	498 195,49	2 282 345,13		0,01	
н115	—	—	498 189,69	2 282 337,33		0,01	
н116	—	—	498 162,49	2 282 265,93		0,01	
н117	—	—	498 135,89	2 282 270,13		0,01	

Раздел 3

Сведения о местоположении измененных (уточненных) границ объекта							
1	2	3	4	5	6	7	8
н118	—	—	498 121,09	2 282 274,73	Картометрически й метод	0,01	—
н119	—	—	498 107,69	2 282 273,73		0,01	
н120	—	—	498 092,89	2 282 271,93		0,01	
н121	—	—	498 076,89	2 282 270,73		0,01	
н122	—	—	498 063,49	2 282 266,53		0,01	
н123	—	—	498 049,49	2 282 262,73		0,01	
н124	—	—	498 034,29	2 282 261,93		0,01	
н125	—	—	498 024,89	2 282 262,53		0,01	
н126	—	—	498 020,66	2 282 256,11		0,01	
н127	—	—	498 001,49	2 282 255,95		0,01	
н128	—	—	497 999,50	2 282 255,80		0,01	
н129	—	—	497 964,09	2 282 246,93	0,01		
н7	—	—	497 935,17	2 282 222,21	0,01		
890434							
н130	—	—	497 929,46	2 282 206,37	Картометрически й метод	0,01	—
н131	—	—	497 923,77	2 282 203,70		0,01	
н132	—	—	497 911,91	2 282 197,07		0,01	
н133	—	—	497 894,37	2 282 184,52		0,01	
н134	—	—	497 879,84	2 282 174,99		0,01	
н135	—	—	497 866,94	2 282 165,11		0,01	
н136	—	—	497 854,74	2 282 154,65		0,01	
н137	—	—	497 835,56	2 282 139,66		0,01	
н138	—	—	497 814,99	2 282 121,77		0,01	
н139	—	—	497 799,07	2 282 110,61		0,01	
н140	—	—	497 784,20	2 282 099,69		0,01	
н141	—	—	497 770,83	2 282 090,16		0,01	
н142	—	—	497 759,68	2 282 081,79		0,01	
н143	—	—	497 750,49	2 282 075,04		0,01	
н144	—	—	497 741,41	2 282 066,64		0,01	

Раздел 3

Сведения о местоположении измененных (уточненных) границ объекта							
1	2	3	4	5	6	7	8
н145	—	—	497 732,38	2 282 060,57	Картометрически й метод	0,01	—
н146	—	—	497 724,46	2 282 057,66		0,01	
н147	—	—	497 712,34	2 282 055,40		0,01	
н148	—	—	497 693,43	2 282 052,17		0,01	
н149	—	—	497 673,55	2 282 049,26		0,01	
н150	—	—	497 657,65	2 282 047,05		0,01	
н151	—	—	497 633,71	2 282 045,07		0,01	
н152	—	—	497 618,72	2 282 044,26		0,01	
н153	—	—	497 597,91	2 282 044,49		0,01	
н154	—	—	497 580,95	2 282 046,93		0,01	
н155	—	—	497 566,54	2 282 050,42		0,01	
н156	—	—	497 555,38	2 282 054,37		0,01	
н157	—	—	497 539,81	2 282 060,76		0,01	
н158	—	—	497 522,61	2 282 068,78		0,01	
н159	—	—	497 501,81	2 282 081,21		0,01	
н160	—	—	497 486,47	2 282 090,28		0,01	
н161	—	—	497 471,59	2 282 103,06		0,01	
н162	—	—	497 455,59	2 282 123,38		0,01	
н163	—	—	497 437,66	2 282 141,06		0,01	
н164	—	—	497 419,61	2 282 161,00		0,01	
н165	—	—	497 411,53	2 282 171,89		0,01	
н166	—	—	497 406,58	2 282 180,00		0,01	
н167	—	—	497 389,61	2 282 198,58		0,01	
н168	—	—	497 377,11	2 282 208,00		0,01	
н169	—	—	497 366,42	2 282 214,50		0,01	
н170	—	—	497 346,63	2 282 225,09		0,01	
н171	—	—	497 330,47	2 282 230,42		0,01	
н172	—	—	497 318,18	2 282 231,55		0,01	
н173	—	—	497 295,72	2 282 229,93		0,01	

Раздел 3

Сведения о местоположении измененных (уточненных) границ объекта							
1	2	3	4	5	6	7	8
н174	—	—	497 274,39	2 282 227,35	Картометрически й метод	0,01	—
н175	—	—	497 251,60	2 282 223,15		0,01	
н176	—	—	497 232,86	2 282 219,11		0,01	
н177	—	—	497 207,32	2 282 213,13		0,01	
н178	—	—	497 182,11	2 282 208,44		0,01	
н179	—	—	497 156,37	2 282 205,66		0,01	
н180	—	—	497 132,19	2 282 204,42		0,01	
н181	—	—	497 103,43	2 282 203,37		0,01	
н182	—	—	497 081,27	2 282 202,14		0,01	
н183	—	—	497 064,14	2 282 198,91		0,01	
н184	—	—	497 043,98	2 282 190,76		0,01	
н185	—	—	497 039,74	2 282 189,05		0,01	
н186	—	—	497 009,84	2 282 172,08		0,01	
н187	—	—	496 987,70	2 282 157,37		0,01	
н188	—	—	496 975,26	2 282 147,52		0,01	
н189	—	—	496 965,89	2 282 138,14		0,01	
н190	—	—	496 960,07	2 282 127,64		0,01	
н191	—	—	496 955,70	2 282 118,75		0,01	
н192	—	—	496 949,08	2 282 105,01		0,01	
н193	—	—	496 938,09	2 282 074,63		0,01	
н194	—	—	496 930,82	2 282 043,28		0,01	
н195	—	—	496 919,34	2 282 007,89		0,01	
н196	—	—	496 908,84	2 281 982,36		0,01	
н197	—	—	496 901,24	2 281 968,62		0,01	
н198	—	—	496 884,11	2 281 948,10		0,01	
н199	—	—	496 865,53	2 281 930,48		0,01	
н200	—	—	496 840,80	2 281 909,31		0,01	
н201	—	—	496 820,05	2 281 892,10		0,01	
н202	—	—	496 812,17	2 281 886,73		0,01	

Раздел 3

Сведения о местоположении измененных (уточненных) границ объекта							
1	2	3	4	5	6	7	8
н203	—	—	496 802,80	2 281 883,42	Картометрически й метод	0,01	—
н204	—	—	496 795,02	2 281 880,52		0,01	
н205	—	—	496 789,32	2 281 879,01		0,01	
н206	—	—	496 785,14	2 281 877,15		0,01	
н207	—	—	496 779,10	2 281 873,08		0,01	
н208	—	—	496 769,45	2 281 868,08		0,01	
н209	—	—	496 763,88	2 281 865,84		0,01	
н210	—	—	496 750,39	2 281 860,99		0,01	
н211	—	—	496 739,24	2 281 857,97		0,01	
н212	—	—	496 734,59	2 281 857,16		0,01	
н213	—	—	496 724,83	2 281 856,69		0,01	
н214	—	—	496 713,55	2 281 854,49		0,01	
н215	—	—	496 700,89	2 281 853,56		0,01	
н216	—	—	496 696,65	2 281 854,45		0,01	
н217	—	—	496 699,89	2 281 839,53		0,01	
н218	—	—	496 730,09	2 281 807,53		0,01	
н219	—	—	496 751,69	2 281 790,13		0,01	
н220	—	—	496 778,09	2 281 779,33		0,01	
н221	—	—	496 801,69	2 281 768,93		0,01	
н222	—	—	496 829,69	2 281 754,33		0,01	
н223	—	—	496 845,69	2 281 745,53		0,01	
н224	—	—	496 879,49	2 281 716,33		0,01	
н225	—	—	496 902,46	2 281 687,81		0,01	
н226	—	—	496 912,74	2 281 667,50		0,01	
н227	—	—	496 949,88	2 281 658,96		0,01	
н228	—	—	497 005,39	2 281 632,06		0,01	
н229	—	—	497 045,09	2 281 601,32		0,01	
н230	—	—	497 082,67	2 281 583,38		0,01	
н231	—	—	497 132,81	2 281 545,25		0,01	

Раздел 3

Сведения о местоположении измененных (уточненных) границ объекта							
1	2	3	4	5	6	7	8
н232	—	—	497 193,87	2 281 528,17	Картометрически й метод	0,01	—
н233	—	—	497 206,09	2 281 585,42		0,01	
н234	—	—	497 267,57	2 281 540,59		0,01	
н235	—	—	497 315,82	2 281 496,19		0,01	
н236	—	—	497 318,38	2 281 471,85		0,01	
н237	—	—	497 321,92	2 281 458,88		0,01	
н238	—	—	497 357,94	2 281 443,54		0,01	
н239	—	—	497 419,95	2 281 424,10		0,01	
н240	—	—	497 445,34	2 281 399,51		0,01	
н241	—	—	497 460,88	2 281 409,09		0,01	
н242	—	—	497 490,77	2 281 450,08		0,01	
н243	—	—	497 503,58	2 281 425,74		0,01	
н244	—	—	497 507,42	2 281 406,53		0,01	
н245	—	—	497 545,30	2 281 343,42		0,01	
н246	—	—	497 576,18	2 281 319,37		0,01	
н247	—	—	497 581,62	2 281 314,11		0,01	
н248	—	—	497 624,81	2 281 263,41		0,01	
н249	—	—	497 658,92	2 281 207,70		0,01	
н250	—	—	497 685,22	2 281 182,98		0,01	
н251	—	—	497 722,77	2 281 165,45		0,01	
н252	—	—	497 767,84	2 281 178,60		0,01	
н253	—	—	497 801,02	2 281 214,90		0,01	
н254	—	—	497 826,68	2 281 227,11		0,01	
н255	—	—	497 890,99	2 281 306,92		0,01	
н256	—	—	497 983,01	2 281 450,26		0,01	
н257	—	—	497 952,96	2 281 486,56		0,01	
н258	—	—	497 988,97	2 281 546,31		0,01	
н259	—	—	498 049,64	2 281 655,33		0,01	
н260	—	—	498 023,17	2 281 690,34		0,01	

Раздел 3

Сведения о местоположении измененных (уточненных) границ объекта							
1	2	3	4	5	6	7	8
н261	—	—	498 003,53	2 281 738,16	Картометрически й метод	0,01	—
н262	—	—	498 016,76	2 281 754,38		0,01	
н263	—	—	498 022,32	2 281 778,72		0,01	
н264	—	—	498 017,19	2 281 799,64		0,01	
н265	—	—	498 010,36	2 281 811,60		0,01	
н266	—	—	497 978,34	2 281 845,33		0,01	
н267	—	—	498 071,84	2 281 839,35		0,01	
н268	—	—	498 091,48	2 281 842,76		0,01	
н269	—	—	498 125,64	2 281 860,70		0,01	
н270	—	—	498 145,71	2 281 863,26		0,01	
н271	—	—	498 172,61	2 281 856,43		0,01	
н272	—	—	498 202,87	2 281 841,15		0,01	
н273	—	—	498 243,97	2 281 811,80		0,01	
н274	—	—	498 324,02	2 281 755,76		0,01	
н275	—	—	498 367,79	2 281 741,88		0,01	
н276	—	—	498 391,27	2 281 730,14		0,01	
н277	—	—	498 416,89	2 281 709,33		0,01	
н278	—	—	498 432,90	2 281 683,17		0,01	
н279	—	—	498 453,18	2 281 667,16		0,01	
н280	—	—	498 489,37	2 281 648,29		0,01	
н281	—	—	498 498,81	2 281 653,89		0,01	
н282	—	—	498 500,48	2 281 659,27		0,01	
н283	—	—	498 497,18	2 281 662,28		0,01	
н284	—	—	498 490,29	2 281 659,87		0,01	
н285	—	—	498 482,50	2 281 661,46		0,01	
н286	—	—	498 479,02	2 281 663,09		0,01	
н287	—	—	498 476,08	2 281 664,48		0,01	
н288	—	—	498 470,59	2 281 666,74		0,01	
н289	—	—	498 467,68	2 281 669,97		0,01	

Раздел 3

Сведения о местоположении измененных (уточненных) границ объекта							
1	2	3	4	5	6	7	8
н290	—	—	498 455,70	2 281 680,53	Картометрически й метод	0,01	—
н291	—	—	498 449,02	2 281 687,12		0,01	
н292	—	—	498 445,34	2 281 695,25		0,01	
н293	—	—	498 443,31	2 281 709,68		0,01	
н294	—	—	498 442,44	2 281 721,40		0,01	
н295	—	—	498 437,11	2 281 734,57		0,01	
н296	—	—	498 429,75	2 281 753,65		0,01	
н297	—	—	498 425,10	2 281 769,82		0,01	
н298	—	—	498 420,84	2 281 783,28		0,01	
н299	—	—	498 412,90	2 281 794,22		0,01	
н300	—	—	498 400,21	2 281 804,97		0,01	
н301	—	—	498 382,49	2 281 819,21		0,01	
н302	—	—	498 366,42	2 281 832,57		0,01	
н303	—	—	498 340,89	2 281 854,95		0,01	
н304	—	—	498 313,74	2 281 874,05		0,01	
н305	—	—	498 297,37	2 281 884,38		0,01	
н306	—	—	498 251,85	2 281 913,44		0,01	
н307	—	—	498 206,51	2 281 938,41		0,01	
н308	—	—	498 196,17	2 281 944,62		0,01	
н309	—	—	498 187,16	2 281 952,17		0,01	
н310	—	—	498 171,57	2 281 966,12		0,01	
н311	—	—	498 160,49	2 281 980,48		0,01	
н312	—	—	498 148,33	2 282 002,05		0,01	
н313	—	—	498 142,42	2 282 016,19		0,01	
н314	—	—	498 133,22	2 282 033,71		0,01	
н315	—	—	498 124,31	2 282 048,34		0,01	
н316	—	—	498 106,49	2 282 073,23		0,01	
н317	—	—	498 092,37	2 282 089,63		0,01	
н318	—	—	498 082,20	2 282 102,60		0,01	

Раздел 3

Сведения о местоположении измененных (уточненных) границ объекта							
1	2	3	4	5	6	7	8
н319	—	—	498 066,01	2 282 124,07	Картометрически й метод	0,01	—
н320	—	—	498 046,81	2 282 146,77		0,01	
н321	—	—	498 034,96	2 282 163,85		0,01	
н322	—	—	498 016,38	2 282 176,06		0,01	
н323	—	—	498 008,36	2 282 182,69		0,01	
н324	—	—	498 000,05	2 282 186,31		0,01	
н325	—	—	497 996,87	2 282 187,69		0,01	
н326	—	—	497 991,15	2 282 190,40		0,01	
н327	—	—	497 982,15	2 282 194,66		0,01	
н328	—	—	497 975,50	2 282 197,32		0,01	
н329	—	—	497 962,49	2 282 202,51		0,01	
н330	—	—	497 950,96	2 282 207,07		0,01	
н331	—	—	497 944,80	2 282 207,76		0,01	
н332	—	—	497 937,48	2 282 207,76	0,01		
н130	—	—	497 929,46	2 282 206,37	0,01		
153307							
н333	—	—	497 031,43	2 282 209,24	Картометрически й метод	0,01	—
н334	—	—	497 040,14	2 282 213,36		0,01	
н335	—	—	497 069,31	2 282 218,94		0,01	
н336	—	—	497 095,33	2 282 221,21		0,01	
н337	—	—	497 133,95	2 282 223,31		0,01	
н338	—	—	497 165,47	2 282 225,09		0,01	
н339	—	—	497 178,40	2 282 225,73		0,01	
н340	—	—	497 191,65	2 282 227,83		0,01	
н341	—	—	497 207,32	2 282 230,74		0,01	
н342	—	—	497 226,39	2 282 235,75		0,01	
н343	—	—	497 241,58	2 282 239,31		0,01	
н344	—	—	497 255,48	2 282 242,38		0,01	
н345	—	—	497 274,71	2 282 246,09		0,01	

Раздел 3

Сведения о местоположении измененных (уточненных) границ объекта							
1	2	3	4	5	6	7	8
н346	—	—	497 309,46	2 282 249,00	Картометрически й метод	0,01	—
н347	—	—	497 331,11	2 282 248,84		0,01	
н348	—	—	497 347,76	2 282 245,29		0,01	
н349	—	—	497 359,00	2 282 239,90		0,01	
н350	—	—	497 375,55	2 282 230,90		0,01	
н351	—	—	497 392,36	2 282 219,11		0,01	
н352	—	—	497 402,22	2 282 208,44		0,01	
н353	—	—	497 415,95	2 282 193,25		0,01	
н354	—	—	497 426,14	2 282 181,29		0,01	
н355	—	—	497 433,08	2 282 173,69		0,01	
н356	—	—	497 443,12	2 282 159,42		0,01	
н357	—	—	497 457,30	2 282 144,78		0,01	
н358	—	—	497 473,45	2 282 125,84		0,01	
н359	—	—	497 485,89	2 282 114,33		0,01	
н360	—	—	497 496,46	2 282 106,54		0,01	
н361	—	—	497 510,99	2 282 097,25		0,01	
н362	—	—	497 522,38	2 282 092,02		0,01	
н363	—	—	497 527,72	2 282 089,00		0,01	
н364	—	—	497 532,37	2 282 084,46		0,01	
н365	—	—	497 538,76	2 282 080,63		0,01	
н366	—	—	497 548,87	2 282 075,87		0,01	
н367	—	—	497 563,40	2 282 070,40		0,01	
н368	—	—	497 575,14	2 282 066,68		0,01	
н369	—	—	497 590,01	2 282 063,20		0,01	
н370	—	—	497 607,44	2 282 062,15		0,01	
н371	—	—	497 630,45	2 282 063,43		0,01	
н372	—	—	497 648,12	2 282 065,29		0,01	
н373	—	—	497 666,71	2 282 066,80		0,01	
н374	—	—	497 681,63	2 282 069,62		0,01	

Раздел 3

Сведения о местоположении измененных (уточненных) границ объекта							
1	2	3	4	5	6	7	8
н375	—	—	497 702,80	2 282 074,63	Картометрически й метод	0,01	—
н376	—	—	497 715,73	2 282 078,83		0,01	
н377	—	—	497 732,05	2 282 087,08		0,01	
н378	—	—	497 748,38	2 282 095,32		0,01	
н379	—	—	497 758,17	2 282 100,62		0,01	
н380	—	—	497 769,67	2 282 108,29		0,01	
н381	—	—	497 785,83	2 282 118,40		0,01	
н382	—	—	497 795,59	2 282 125,84		0,01	
н383	—	—	497 807,91	2 282 136,06		0,01	
н384	—	—	497 830,80	2 282 157,68		0,01	
н385	—	—	497 851,25	2 282 173,25		0,01	
н386	—	—	497 874,03	2 282 189,98		0,01	
н387	—	—	497 890,76	2 282 202,30		0,01	
н388	—	—	497 906,34	2 282 211,02		0,01	
н389	—	—	497 914,24	2 282 215,20		0,01	
н390	—	—	497 918,29	2 282 216,88		0,01	
н391	—	—	497 905,89	2 282 231,93		0,01	
н392	—	—	497 892,69	2 282 236,13		0,01	
н393	—	—	497 879,49	2 282 248,13		0,01	
н394	—	—	497 853,69	2 282 263,13		0,01	
н395	—	—	497 841,34	2 282 277,32		0,01	
н396	—	—	497 822,49	2 282 327,32		0,01	
н397	—	—	497 799,09	2 282 348,33		0,01	
н398	—	—	497 780,49	2 282 353,73		0,01	
н399	—	—	497 755,89	2 282 359,13		0,01	
н400	—	—	497 723,85	2 282 365,40		0,01	
н401	—	—	497 703,92	2 282 375,78		0,01	
н402	—	—	497 671,57	2 282 375,34		0,01	
н403	—	—	497 651,67	2 282 378,84		0,01	

Раздел 3

Сведения о местоположении измененных (уточненных) границ объекта							
1	2	3	4	5	6	7	8
н404	—	—	497 590,53	2 282 407,38	Картометрически й метод	0,01	—
н405	—	—	497 578,79	2 282 406,31		0,01	
н406	—	—	497 564,38	2 282 355,61		0,01	
н407	—	—	497 539,29	2 282 364,68		0,01	
н408	—	—	497 511,23	2 282 367,36		0,01	
н409	—	—	497 413,16	2 282 366,70		0,01	
н410	—	—	497 353,79	2 282 366,03		0,01	
н411	—	—	497 298,41	2 282 352,02		0,01	
н412	—	—	497 237,98	2 282 337,50		0,01	
н413	—	—	497 181,27	2 282 328,83		0,01	
н414	—	—	497 141,73	2 282 302,06		0,01	
н415	—	—	497 091,35	2 282 270,46		0,01	
н416	—	—	497 051,21	2 282 245,27		0,01	
н333	—	—	497 031,43	2 282 209,24		0,01	
186797							
н417	—	—	496 344,16	2 282 273,50	Картометрически й метод	0,01	—
н418	—	—	496 362,26	2 282 249,05		0,01	
н419	—	—	496 399,66	2 282 201,64		0,01	
н420	—	—	496 417,96	2 282 177,33		0,01	
н421	—	—	496 439,46	2 282 154,77		0,01	
н422	—	—	496 458,15	2 282 132,98		0,01	
н423	—	—	496 474,32	2 282 112,83		0,01	
н424	—	—	496 489,62	2 282 094,92		0,01	
н425	—	—	496 502,89	2 282 086,78		0,01	
н426	—	—	496 515,87	2 282 079,71		0,01	
н427	—	—	496 544,63	2 282 068,48		0,01	
н428	—	—	496 570,29	2 282 056,86		0,01	
н429	—	—	496 594,60	2 282 043,59		0,01	
н430	—	—	496 624,23	2 282 024,90		0,01	

Раздел 3

Сведения о местоположении измененных (уточненных) границ объекта							
1	2	3	4	5	6	7	8
н431	—	—	496 641,97	2 282 009,09	Картометрически й метод	0,01	—
н432	—	—	496 646,15	2 282 000,38		0,01	
н433	—	—	496 648,33	2 281 991,84		0,01	
н434	—	—	496 653,32	2 281 987,76		0,01	
н435	—	—	496 660,28	2 281 982,40		0,01	
н436	—	—	496 668,37	2 281 962,64		0,01	
н437	—	—	496 673,87	2 281 944,06		0,01	
н438	—	—	496 675,67	2 281 940,48		0,01	
н439	—	—	496 678,81	2 281 934,90		0,01	
н440	—	—	496 681,60	2 281 931,65		0,01	
н441	—	—	496 682,64	2 281 928,74		0,01	
н442	—	—	496 682,64	2 281 924,33		0,01	
н443	—	—	496 682,64	2 281 918,28		0,01	
н444	—	—	496 684,05	2 281 910,76		0,01	
н445	—	—	496 691,80	2 281 893,96		0,01	
н446	—	—	496 701,02	2 281 884,10		0,01	
н447	—	—	496 707,96	2 281 880,38		0,01	
н448	—	—	496 717,01	2 281 878,28		0,01	
н449	—	—	496 729,46	2 281 877,96		0,01	
н450	—	—	496 742,71	2 281 879,90		0,01	
н451	—	—	496 757,90	2 281 883,78		0,01	
н452	—	—	496 769,70	2 281 887,49		0,01	
н453	—	—	496 782,46	2 281 893,47		0,01	
н454	—	—	496 797,98	2 281 901,88		0,01	
н455	—	—	496 806,71	2 281 907,69		0,01	
н456	—	—	496 818,99	2 281 918,20		0,01	
н457	—	—	496 838,06	2 281 935,98		0,01	
н458	—	—	496 857,77	2 281 956,17		0,01	
н459	—	—	496 879,43	2 281 977,99		0,01	

Раздел 3

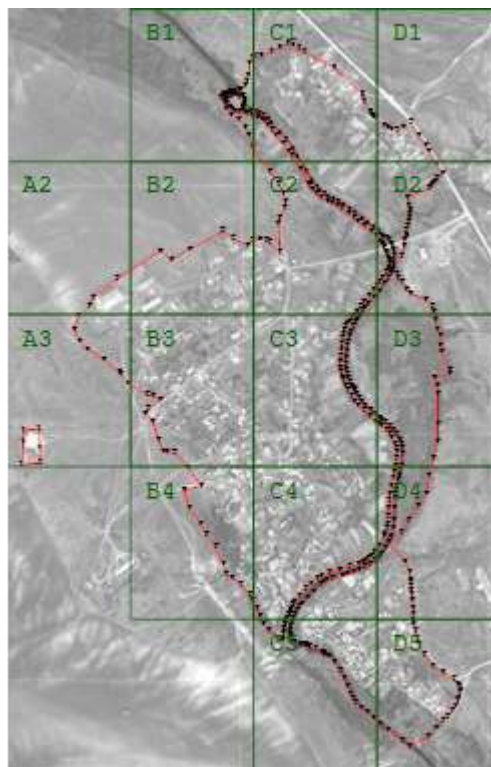
Сведения о местоположении измененных (уточненных) границ объекта							
1	2	3	4	5	6	7	8
н460	—	—	496 888,32	2 281 988,34	Картометрически й метод	0,01	—
н461	—	—	496 893,46	2 281 999,49		0,01	
н462	—	—	496 900,17	2 282 018,65		0,01	
н463	—	—	496 910,29	2 282 052,65		0,01	
н464	—	—	496 915,79	2 282 069,14		0,01	
н465	—	—	496 921,44	2 282 088,53		0,01	
н466	—	—	496 929,04	2 282 106,79		0,01	
н467	—	—	496 937,77	2 282 124,73		0,01	
н468	—	—	496 945,85	2 282 140,40		0,01	
н469	—	—	496 958,29	2 282 158,83		0,01	
н470	—	—	496 966,53	2 282 168,85		0,01	
н471	—	—	496 981,24	2 282 180,48		0,01	
н472	—	—	496 999,98	2 282 193,09		0,01	
н473	—	—	497 021,36	2 282 204,48		0,01	
н474	—	—	497 022,96	2 282 205,24		0,01	
н475	—	—	496 957,71	2 282 258,08		0,01	
н476	—	—	496 924,83	2 282 273,88		0,01	
н477	—	—	496 897,57	2 282 276,18		0,01	
н478	—	—	496 886,49	2 282 277,53		0,01	
н479	—	—	496 873,09	2 282 278,53		0,01	
н480	—	—	496 862,45	2 282 278,50		0,01	
н481	—	—	496 848,09	2 282 279,33		0,01	
н482	—	—	496 829,70	2 282 282,17		0,01	
н483	—	—	496 804,90	2 282 284,56		0,01	
н484	—	—	496 782,60	2 282 285,46		0,01	
н485	—	—	496 765,05	2 282 284,17		0,01	
н486	—	—	496 750,45	2 282 285,94		0,01	
н487	—	—	496 727,60	2 282 293,08		0,01	
н488	—	—	496 700,15	2 282 299,13		0,01	

Раздел 3

Сведения о местоположении измененных (уточненных) границ объекта							
1	2	3	4	5	6	7	8
н489	—	—	496 683,05	2 282 305,46	Картометрически й метод	0,01	—
н490	—	—	496 647,84	2 282 322,01		0,01	
н491	—	—	496 609,19	2 282 350,53		0,01	
н492	—	—	496 590,17	2 282 384,20		0,01	
н493	—	—	496 567,65	2 282 419,80		0,01	
н494	—	—	496 551,75	2 282 432,50		0,01	
н495	—	—	496 542,65	2 282 437,65		0,01	
н496	—	—	496 532,70	2 282 442,02		0,01	
н497	—	—	496 522,25	2 282 439,11		0,01	
н498	—	—	496 505,55	2 282 433,48		0,01	
н499	—	—	496 495,65	2 282 433,32		0,01	
н500	—	—	496 479,69	2 282 424,53		0,01	
н501	—	—	496 462,89	2 282 414,93		0,01	
н502	—	—	496 441,29	2 282 398,73		0,01	
н503	—	—	496 429,29	2 282 383,73		0,01	
н504	—	—	496 407,99	2 282 362,13		0,01	
н505	—	—	496 377,69	2 282 335,43	0,01		
н417	—	—	496 344,16	2 282 273,50	0,01		
3. Сведения о характерных точках части (частей) границы объекта							
1	2	3	4	5	6	7	8
—	—	—	—	—	—	—	—



Раздел 4

План границ объекта



Масштаб 1:25 000

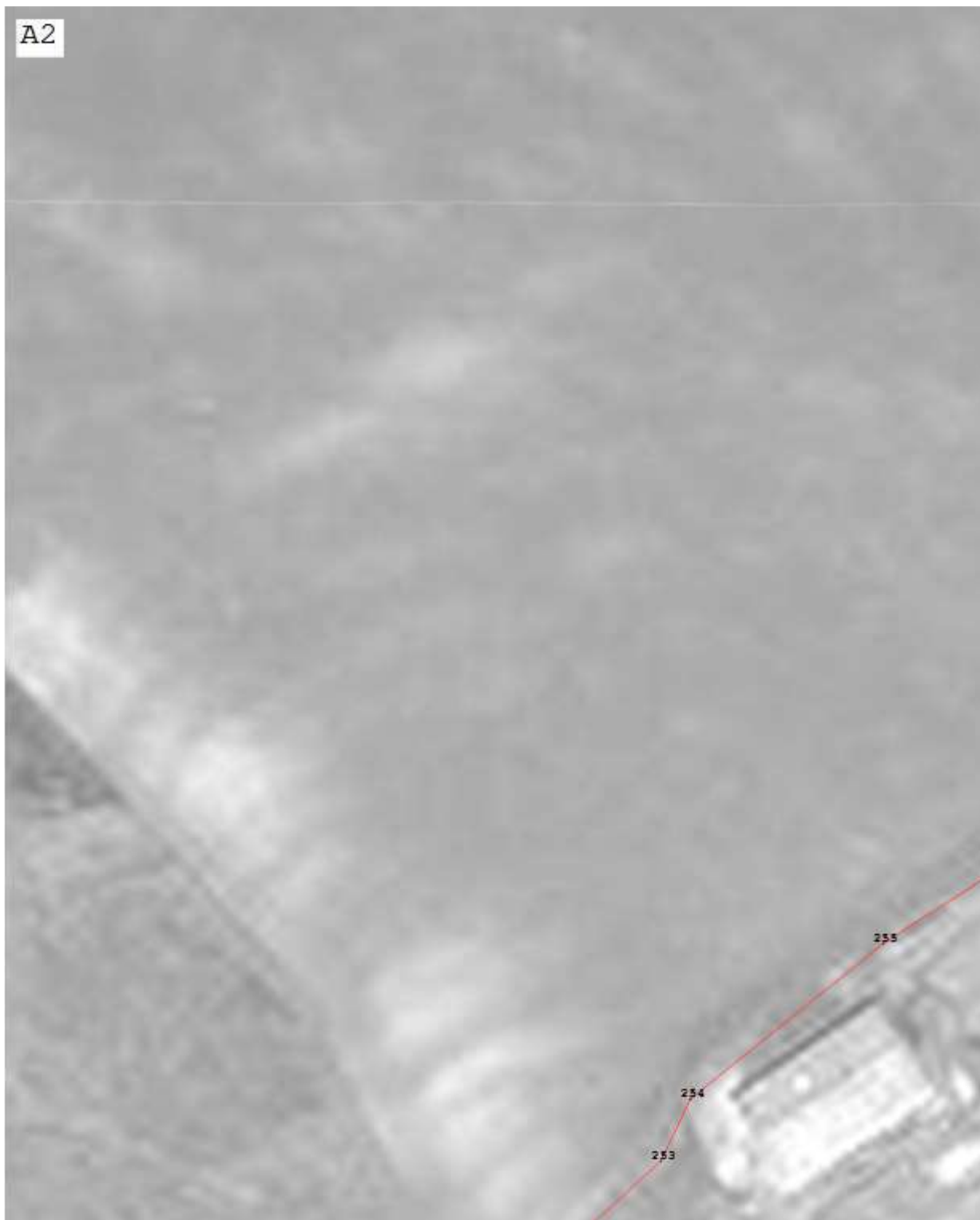
Используемые условные знаки и обозначения:

-  - Существующая точка, имеющиеся в ГКН сведения о которой позволяют однозначно определить ее местоположение
-  - Вновь образованная часть границы, сведения о которой достаточны для определения ее местоположения

Подпись _____ Дата « 10 » _____ октября 20 24 г.

Место для оттиска печати (при наличии) лица, составившего описание местоположения границ объекта

Раздел 4
План границ объекта



Масштаб 1:2 500

Подпись _____ Дата « 10 » октября 20 24 г.

Место для оттиска печати (при наличии) лица, составившего описание местоположения границ объекта

Раздел 4
План границ объекта

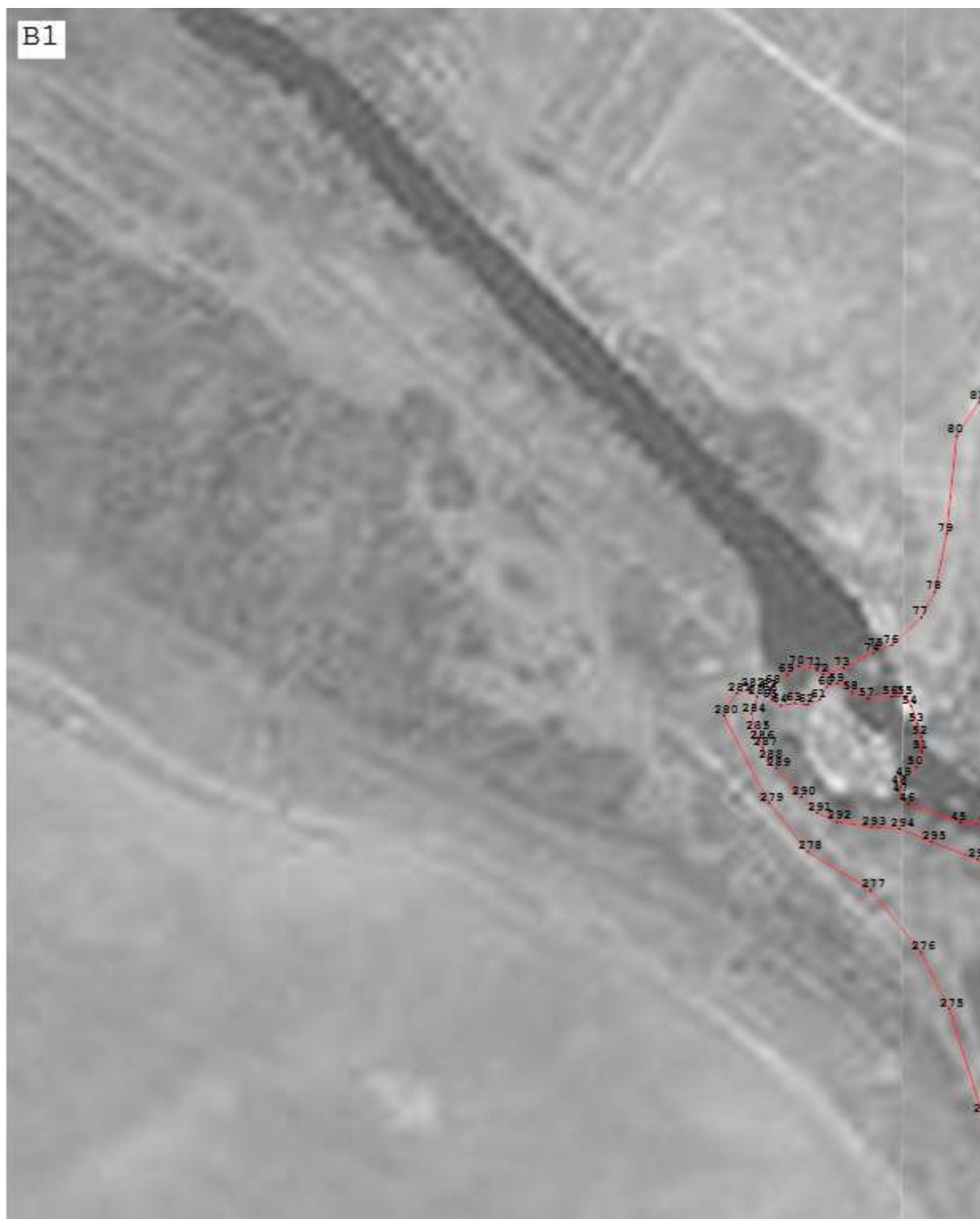


Масштаб 1:2 500

Подпись _____ Дата « 10 » октября 20 24 г.

Место для оттиска печати (при наличии) лица, составившего описание местоположения границ объекта

Раздел 4
План границ объекта



Масштаб 1:2 500

Подпись _____ Дата « 10 » октября 20 24 г.

Место для оттиска печати (при наличии) лица, составившего описание местоположения границ объекта

Раздел 4
План границ объекта



Масштаб 1:2 500

Подпись _____ Дата « 10 » октября 20 24 г.

Место для оттиска печати (при наличии) лица, составившего описание местоположения границ объекта

Раздел 4
План границ объекта



Масштаб 1:2 500

Подпись _____ Дата « 10 » октября 20 24 г.

Место для оттиска печати (при наличии) лица, составившего описание местоположения границ объекта

Раздел 4
План границ объекта



Масштаб 1:2 500

Подпись _____ Дата « 10 » октября 20 24 г.

Место для оттиска печати (при наличии) лица, составившего описание местоположения границ объекта

Раздел 4
План границ объекта



Масштаб 1:2 500

Подпись _____ Дата « 10 » октября 20 24 г.

Место для оттиска печати (при наличии) лица, составившего описание местоположения границ объекта

Раздел 4
План границ объекта



Масштаб 1:2 500

Подпись _____ Дата « 10 » _____ октября 20 24 г.

Место для оттиска печати (при наличии) лица, составившего описание местоположения границ объекта

Раздел 4
План границ объекта



Масштаб 1:2 500

Подпись _____ Дата « 10 » _____ октября 20 24 г.

Место для оттиска печати (при наличии) лица, составившего описание местоположения границ объекта

Раздел 4

План границ объекта



Масштаб 1:2 500

Подпись _____ Дата « 10 » октября 20 24 г.

Место для оттиска печати (при наличии) лица, составившего описание местоположения границ объекта

Раздел 4
План границ объекта



Масштаб 1:2 500

Подпись _____ Дата « 10 » октября 20 24 г.

Место для оттиска печати (при наличии) лица, составившего описание местоположения границ объекта

Раздел 4
План границ объекта



Масштаб 1:2 500

Подпись _____ Дата « 10 » октября 20 24 г.

Место для оттиска печати (при наличии) лица, составившего описание местоположения границ объекта

Раздел 4
План границ объекта

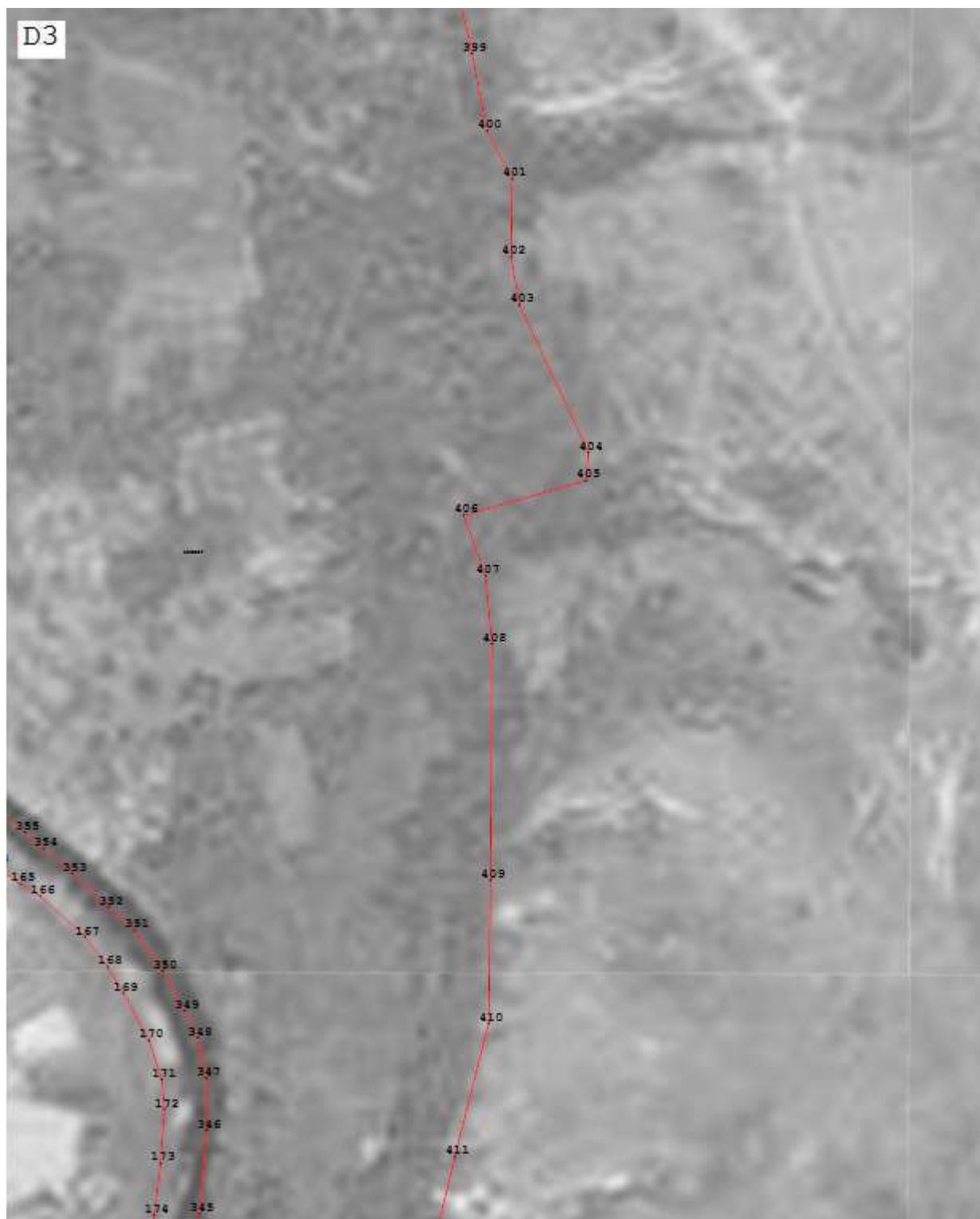


Масштаб 1:2 500

Подпись _____ Дата « 10 » октября 20 24 г.

Место для оттиска печати (при наличии) лица, составившего описание местоположения границ объекта

Раздел 4
План границ объекта

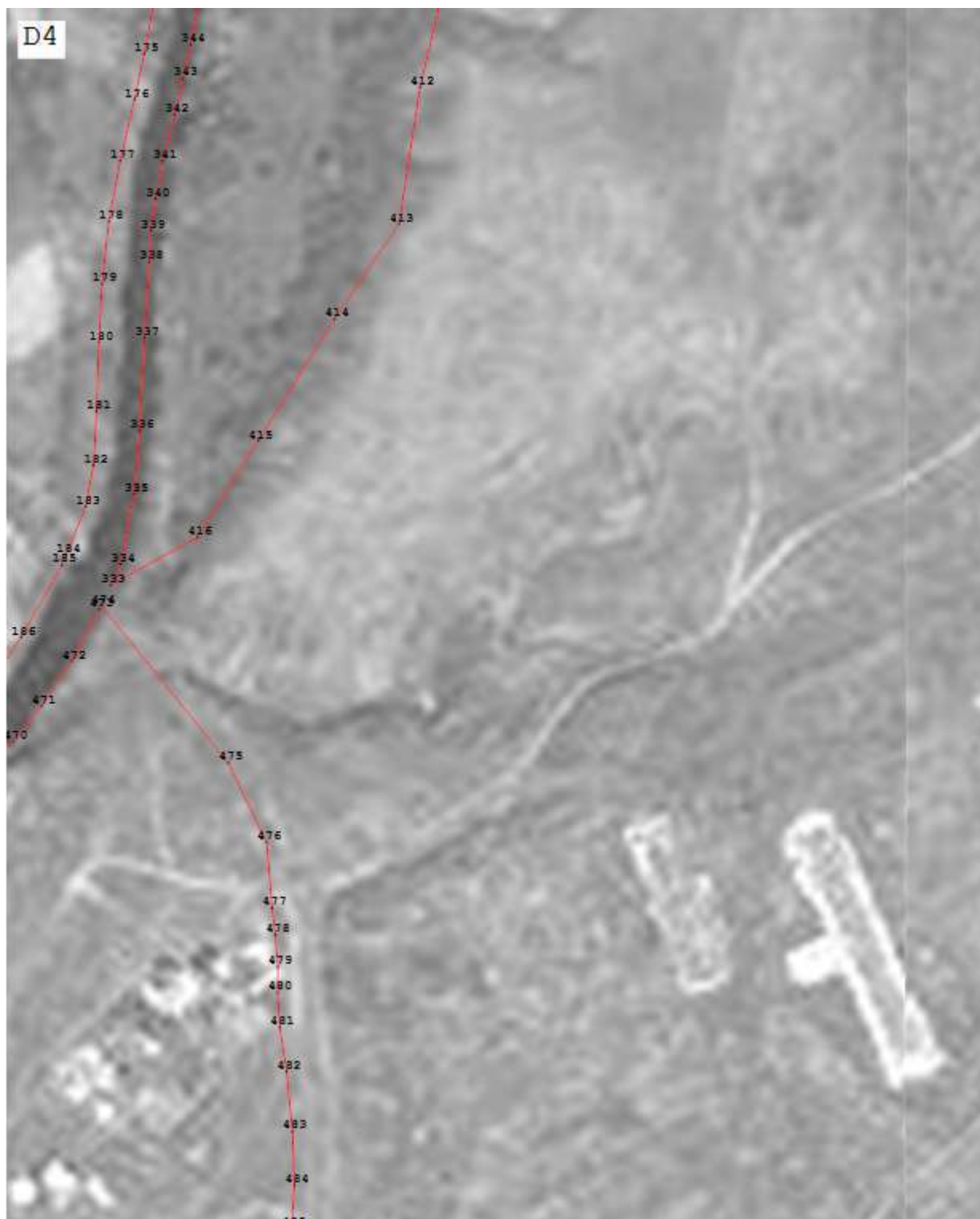


Масштаб 1:2 500

Подпись _____ Дата « 10 » октября 20 24 г.

Место для оттиска печати (при наличии) лица, составившего описание местоположения границ объекта

Раздел 4
План границ объекта



Масштаб 1:2 500

Подпись _____ Дата « 10 » октября 20 24 г.

Место для оттиска печати (при наличии) лица, составившего описание местоположения границ объекта

Раздел 4
План границ объекта



Масштаб 1:2 500

Подпись _____ Дата « 10 » _____ октября 20 24 г.

Место для оттиска печати (при наличии) лица, составившего описание местоположения границ объекта

Прохождение границы		Описание прохождения границы
от точки	до точки	
1	2	3
—	—	—